

ORBITOCELLULITIS. A CO DÁLE?

Bruno Jurášek



2. LF UK



FN MOTOL



Motolský den zobrazování v dětské radiologii, 2. 6. 2022

PŘICHÁZÍ PACIENT

- Dívka, 3 roky
- Dva dny hospitalizována na dětském oddělení jiné nemocnice pro orbitocellulitis, zhoršující se stav ► překlád na Dětskou ORL kliniku FNM k provedení CT v celkové anestezii

PŘICHÁZÍ PACIENT

- OA: Porod v 36. g. t., běžná dětská onemocnění, psychomotorický vývoj v normě
- EA: Bez známého kontaktu s infekcí, očkována řádně dle kalendáře

PŘICHÁZÍ PACIENT

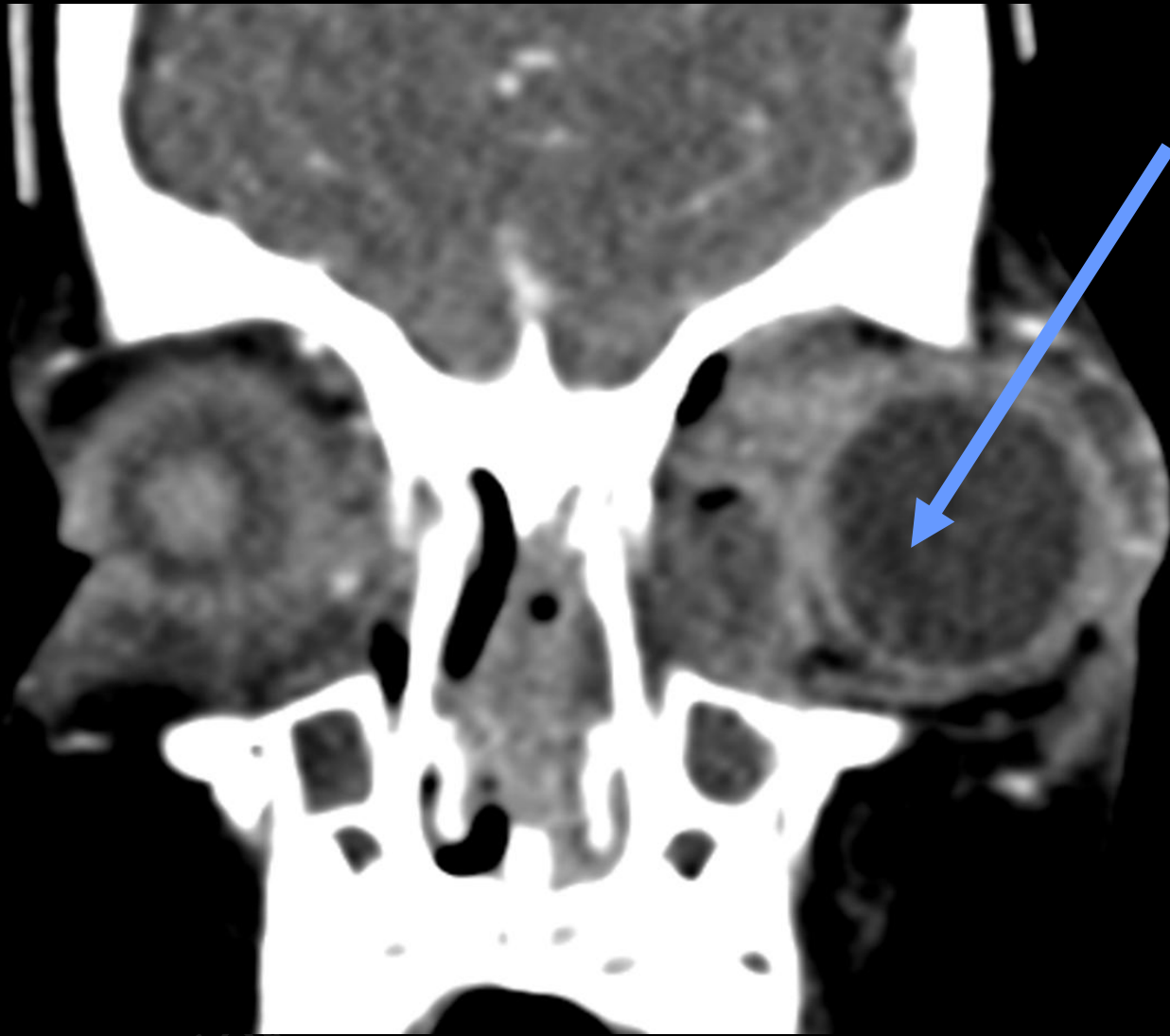
- Status praesens: Vlevo výrazný edém a zarudnutí očních víček, zašlá oční štěrbinu, při pasivním otevření deprese bulbu kaudálně
- Při vědomí, ameningeální, spolupracující omezeně

- LAB:

WBC	18.9 x 10 ⁹ /l
RBC	4.1 x 10 ¹² /l
PLT	507 x 10 ⁹ /l
CRP-HS	127,3 mg/l

PROVEDENO CT VYŠETŘENÍ

S PODÁNÍM KL
VE VENÓZNÍ FÁZI



- Protruze bulbu
- Subperiostální absces
- Sinusitis
- Plyn v abscesu orbity

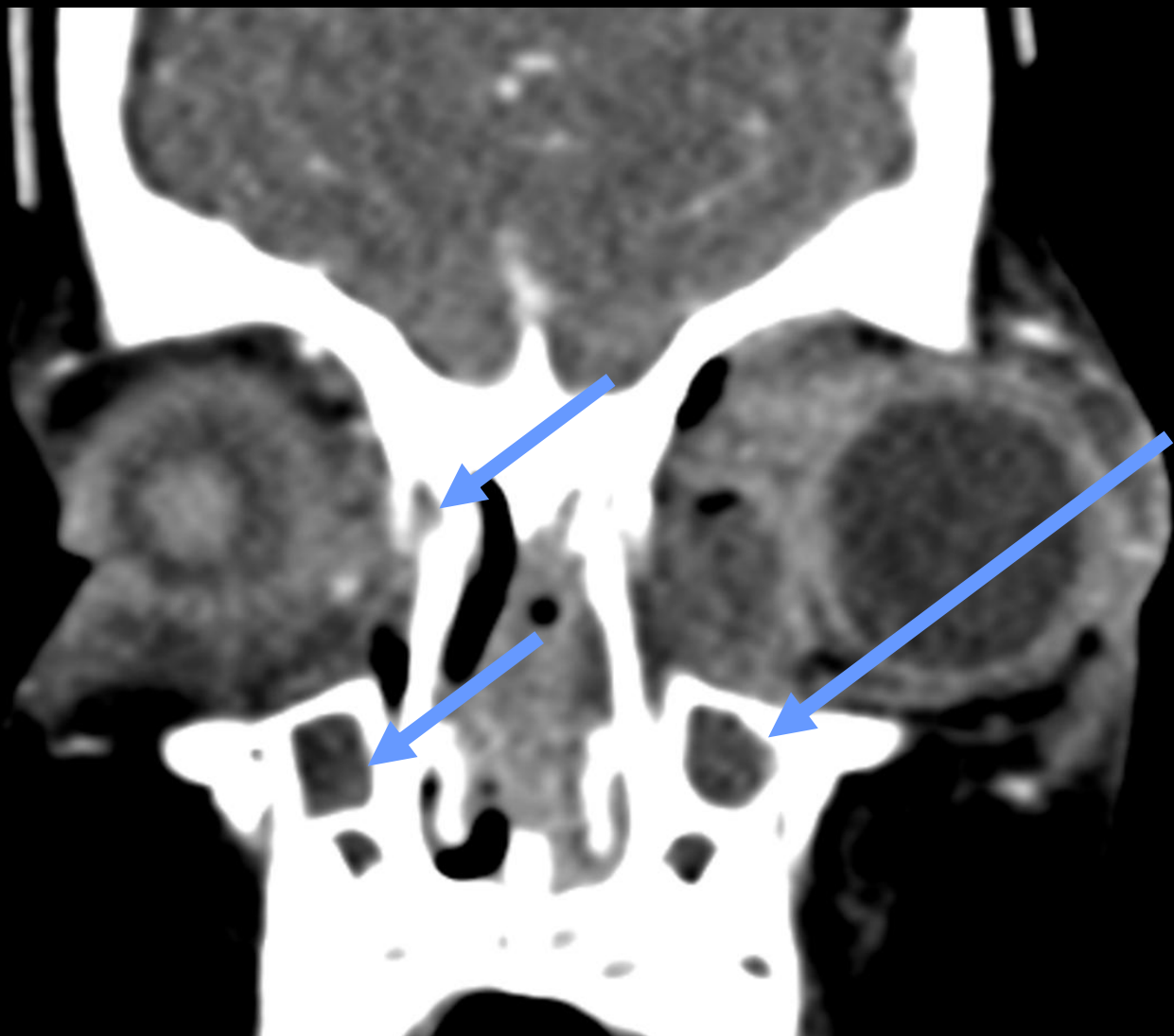
MC



- Protruze bulbu
- Subperiostální absces
- Sinusitis
- Plyn v abscesu orbity

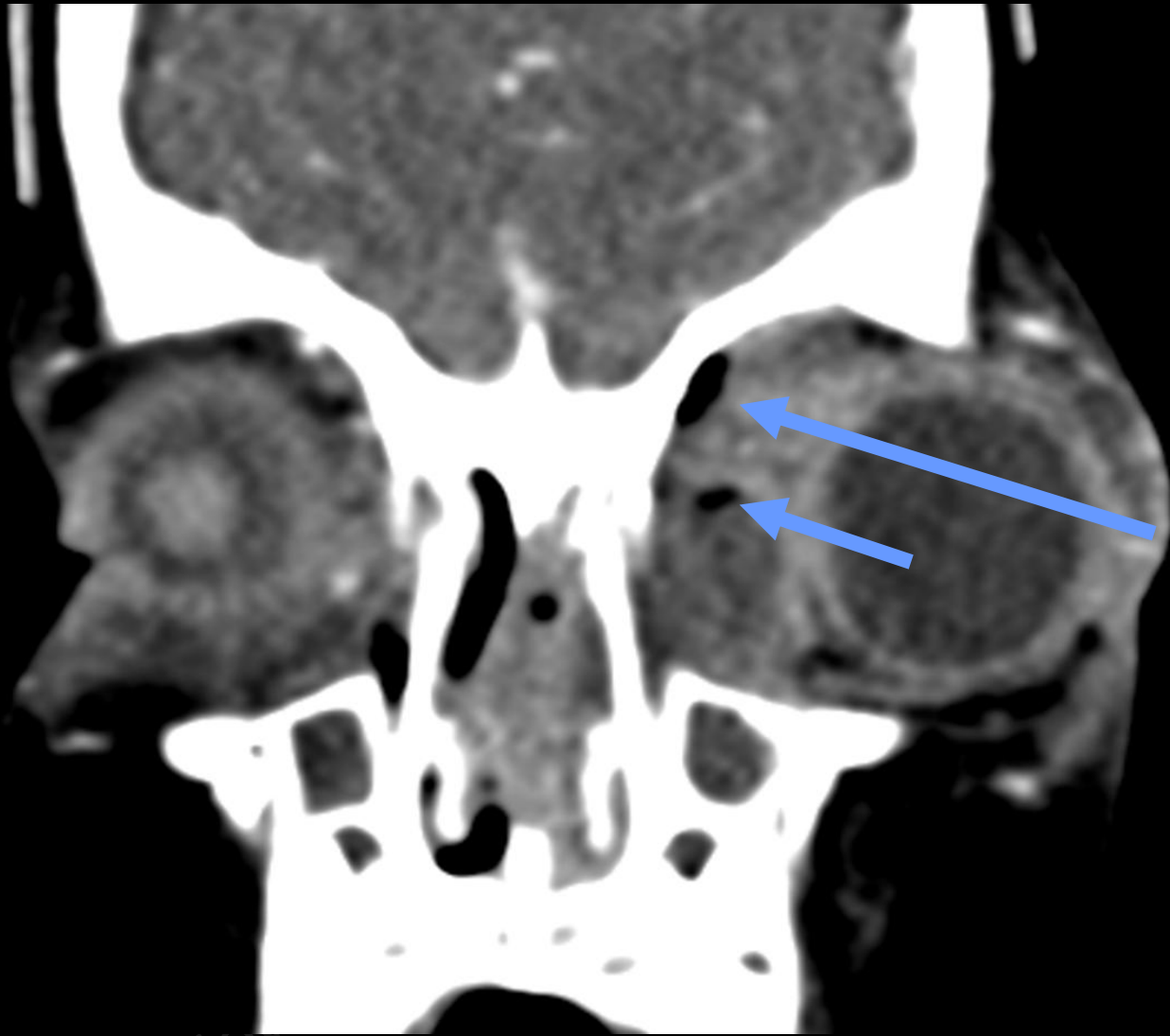
MC

olopina 2022



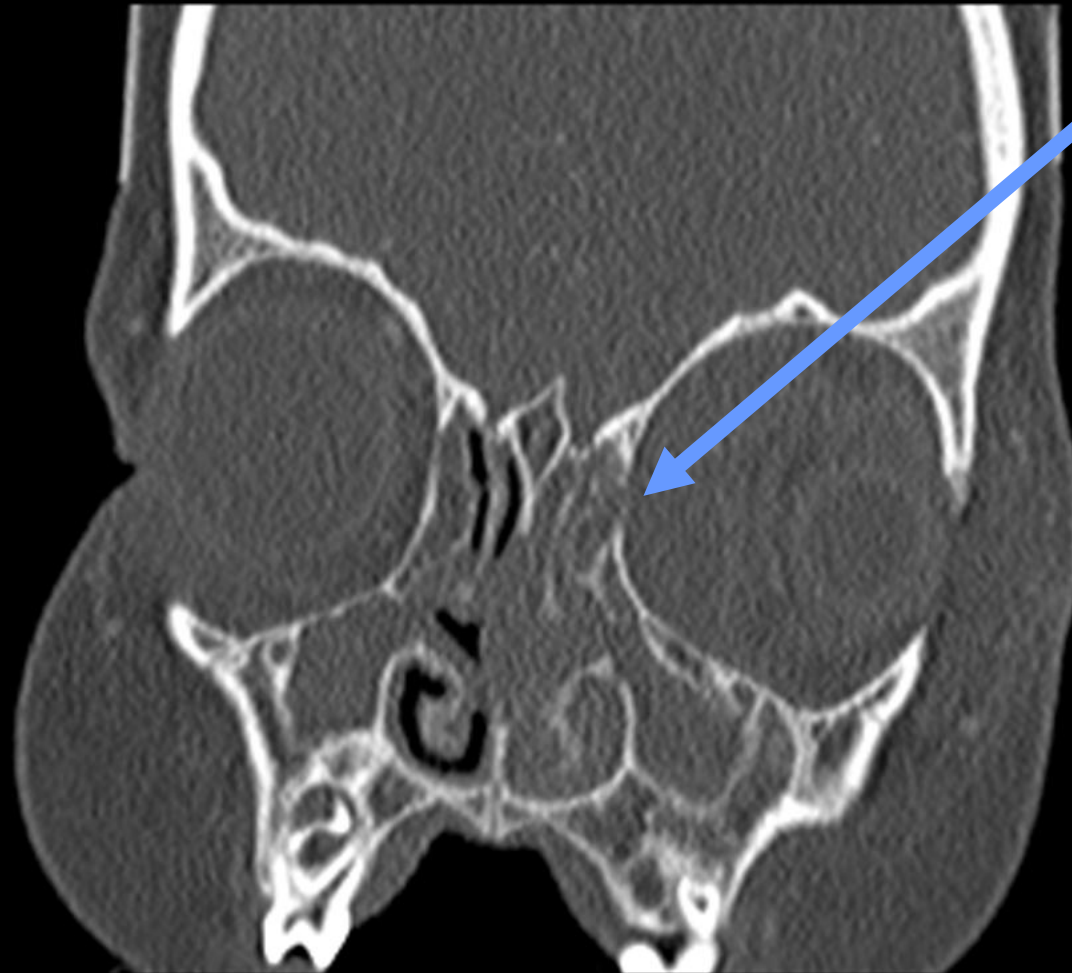
- Protruze bulbu
- Subperiostální absces
- Sinusitis
- Plyn v abscesu orbity

MC



- Protruze bulbu
- Subperiostální absces
- Sinusitis
- Plyn v abscesu orbity

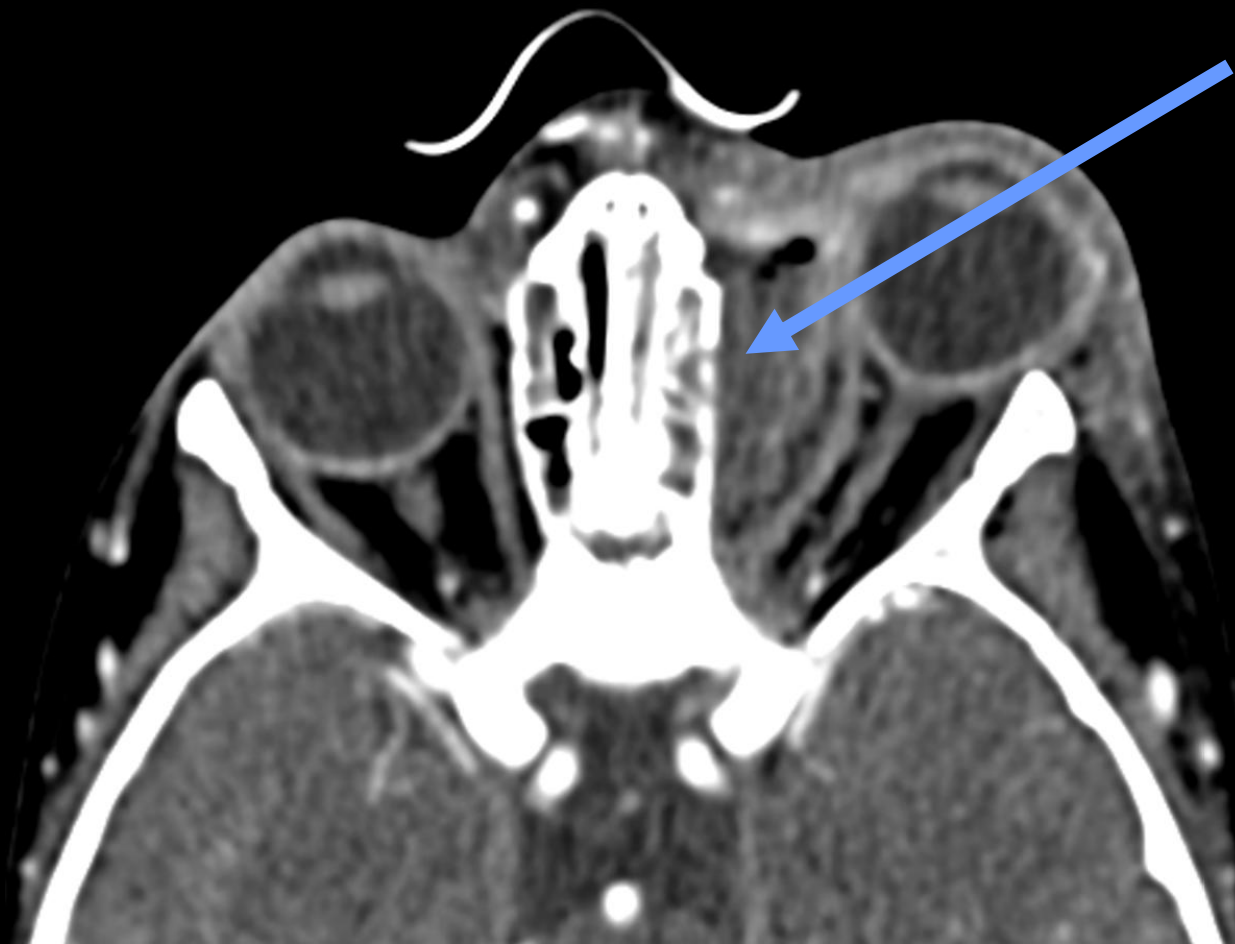
MC



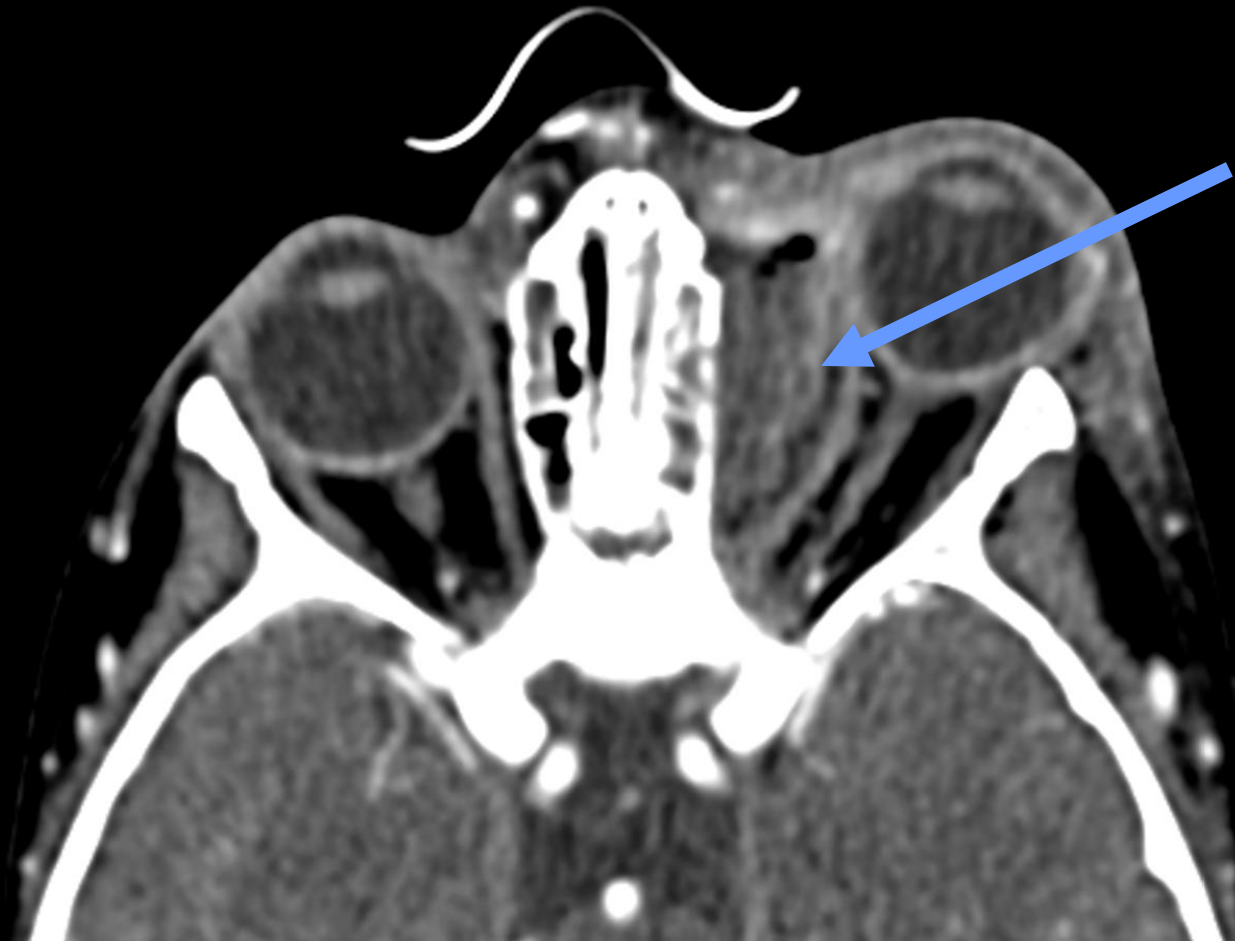
- Uzurace kosti

Biologiji, 2. 6. 2022

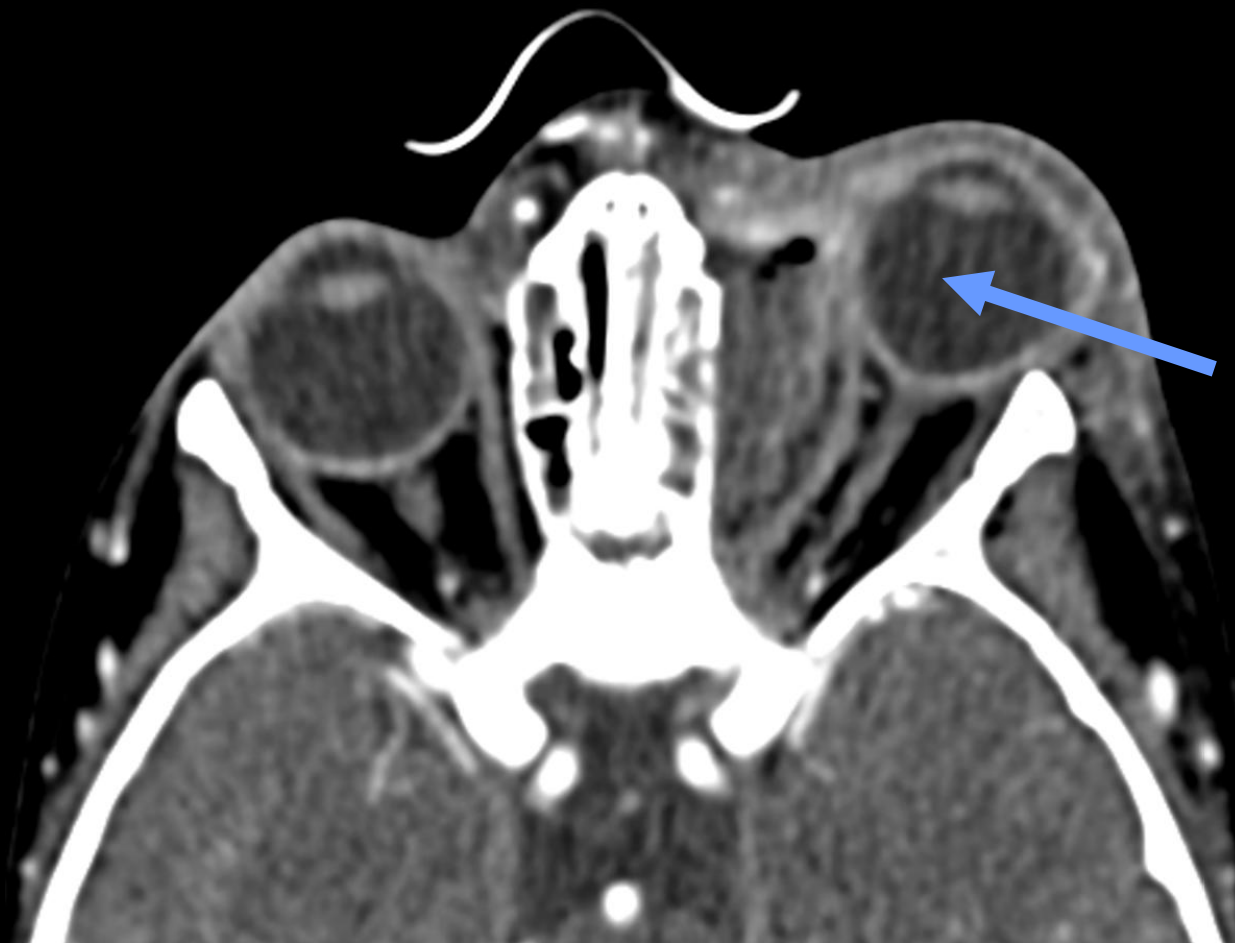
MoiC



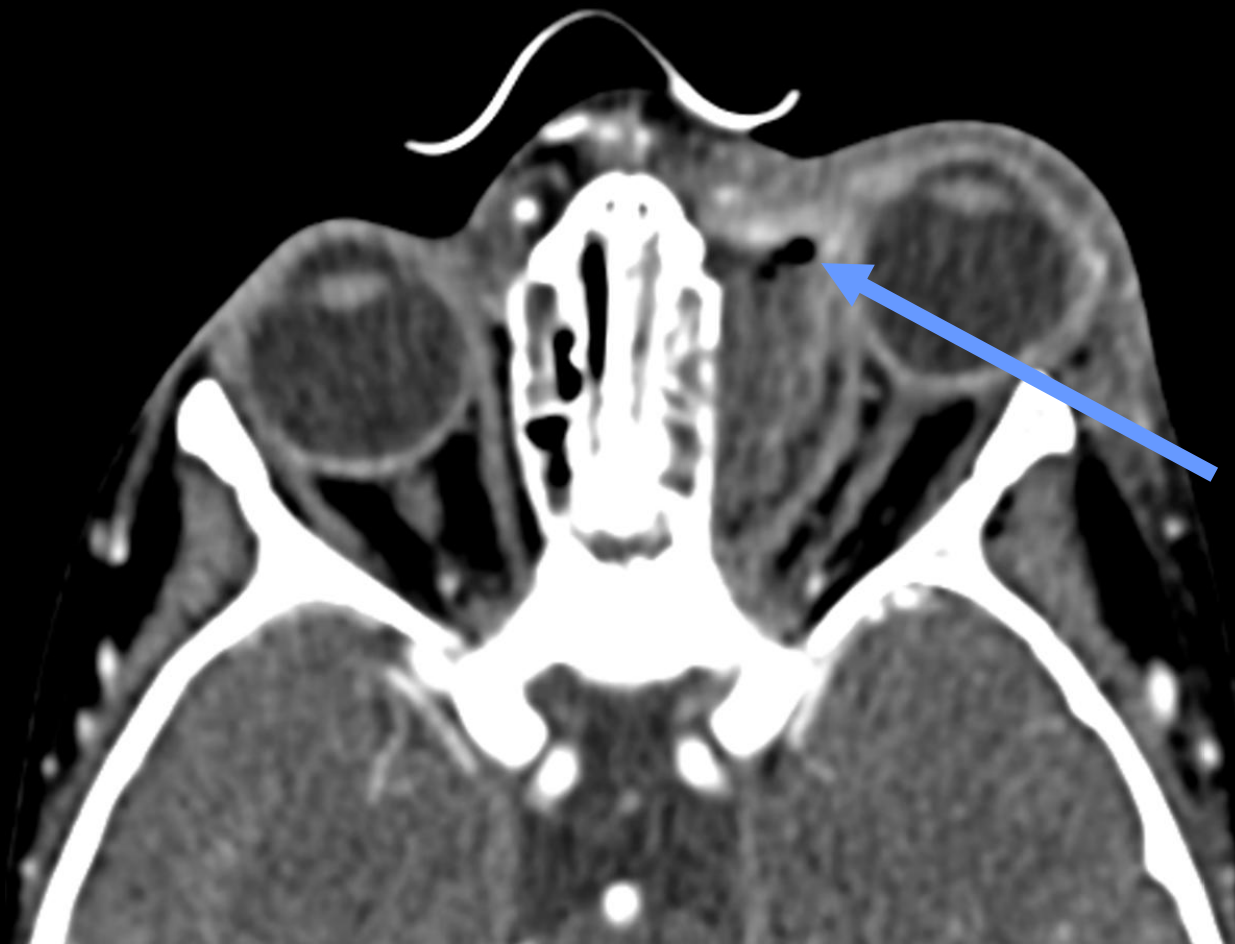
- Uzurace kosti
- Subperiostální absces
- Protruze bulbu
- Plyn v abscesu orbity



- Uzurace kosti
- Subperiostální absces
- Protruze bulbu
- Plyn v abscesu orbity



- Uzurace kosti
- Subperiostální absces
- Protruze bulbu
- Plyn v abscesu orbity



- Uzurace kosti
- Subperiostální absces
- Protruze bulbu
- Plyn v abscesu orbity



- Nestejná náplň KL sinus cavernosus



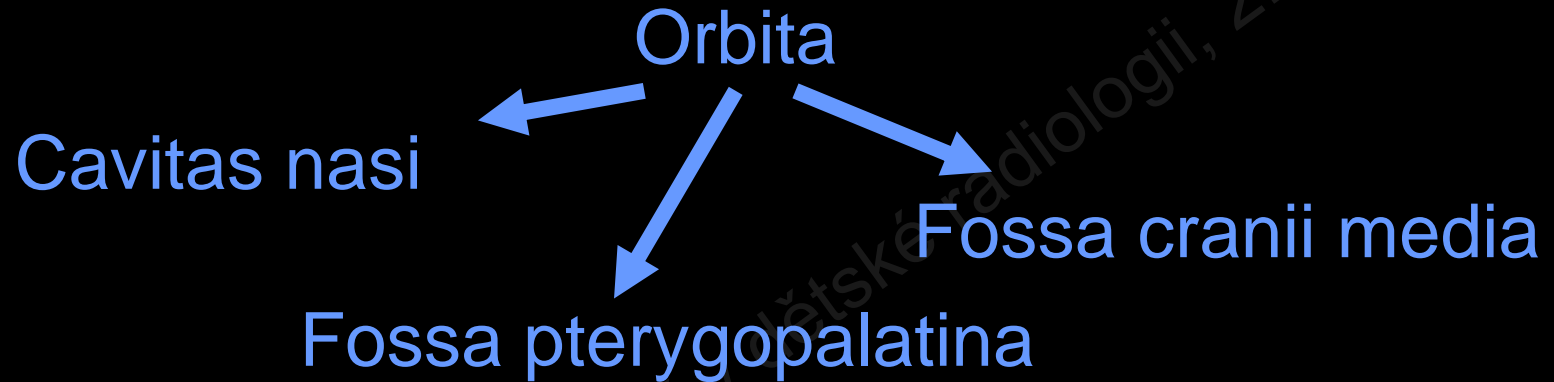
- Nestejná náplň KL sinus cavernosus
- Trombóza

DIAGNOSTIKA

- Účelem CT je ověření komplikací

Motolský den zobrazování v dětské radiologii, 2. 6. 2022

ŠÍŘENÍ



- V. ophtalmica superior ústí do sinus cavernosus

KOMPLIKACE

- Subperiostální absces orbity s erozí kosti
- Trombóza sinus cavernosus
- Trombóza v. ophtalmica superior/inferior

KOMPLIKACE

- ✓ Subperiostální absces orbity s erozí kosti
- ✓ Trombóza sinus cavernosus
- ✓ Trombóza v. ophtalmica superior/inferior

PROVEDENÍ CT

- S KL ve venózní fázi (1 minuta po KL)
- Ideálně do 24 hodin
- Rozsah: Od sinus frontales po spodinu sinus maxillares

- Pacientka po evakuaci subperiostálního abscesu orbity dále léčena dvojkombinací ATB a antikoagulační terapií (Fraxiparine)
- 14. den hospitalizace pacientka stabilní přeložena zpět na dětské oddělení jiné nemocnice

- Kontrolní MR v odstupu dvou měsíců již bez známek trombózy

- Take home message?

Motolský den zobrazování v dětské radiologii, 2. 6. 2022

- Při podezření na patologické procesy v dutinách lebky, zejména v souvislosti s infekční etiologií, je CT metodou volby pro záchyt případných komplikací

DĚKUJI ZA POZORNOST!

Motolský den zobrazování v dětské radiologii, 2. 6. 2022